

TOUS ACTEURS DE LA BIODIVERSITÉ !

Trame verte et bleue
Ardenne Métropole

LA LETTRE DU PROJET

N°4 - septembre 2025



3 QUESTIONS À...

Alban Cairault

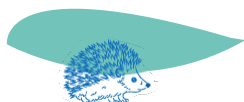
Bureau d'études ECOLIMNEAU
Ingénieur - Chargé de l'étude de restauration écologique du ruisseau d'Issancourt

Quelles sont les grandes lignes du projet de restauration du ruisseau d'Issancourt ?

Ce projet a pour ambition de restaurer :

- > la qualité de l'habitat liquide du ruisseau (la qualité physico-chimique, de gros efforts ont déjà été entrepris avec l'assainissement),
- > la qualité des habitats physiques de la rivière (en diversifiant les habitats, on améliore la capacité du milieu à accueillir des habitants divers – faune et flore),
- > et de limiter les crues par débordement en modifiant certains ouvrages (ponts, buses...) et en limitant l'érosion.

Pour cela, nous proposons d'utiliser des techniques majoritairement douces, en végétal, s'inspirant de la nature.



Quel est votre regard sur l'intérêt de ce type d'opérations (restauration de cours d'eau) dans le cadre de la Trame verte et bleue ?

La restauration écologique est une démarche à la fois scientifique et sociale. L'objectif est de restaurer la capacité d'accueil biologique des milieux, d'anticiper les grands changements en cours (notamment climatiques), et de reconnecter les habitants aux milieux, en conciliant les usages avec le bon état écologique.

Un milieu vivant avec lequel il fait bon vivre !

Quels seront, pour vous, les clés du succès ?

Il faut être collectivement ambitieux dans les formes de travaux de restauration. J'insiste sur le collectif. Il convient que les principales parties prenantes adhèrent de manière commune au projet et acceptent une démarche d'expérimentation.

Il faut que les enjeux personnels servent des enjeux collectifs.

Actualité

L'opération *Plantons des haies* revient !



Communes, écoles, agriculteurs et particuliers peuvent faire part de leurs projets **du 22 septembre au 18 octobre 2025**.

Une permanence sera tenue à la Maison de l'Habitat Durable d'Ardenne Métropole tous les mercredis durant la période de l'appel à candidatures.



> ardenne-metropole.fr/plantons-des-haies
> ardennahaies@ardenne-metropole.fr



RETOUR SUR...

EEE et Trame Verte et Bleue : le frelon asiatique sous surveillance

EEE, pour Espèce Exotique Envahissante : et le frelon asiatique en est une !

Cette espèce menace la biodiversité locale et en particulier les insectes pollinisateurs.

Son impact est donc préoccupant pour nos secteurs riches en haies, en prairies ou vergers - des milieux clés de la TVB*.

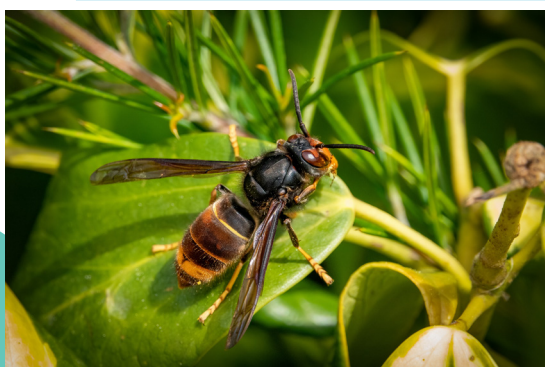
Cette année, le retour des bénévoles qui agissent sur le terrain font état de :

- > **plus de 1 700 reines fondatrices** piégées ce printemps,
- > déjà **plus de 150 nids détruits** sur le territoire,
- > des premiers **nids secondaires** se développent et commencent à être localisés.



Alors, ouvrez l'œil !

Les nids secondaires, souvent situés en hauteur, deviennent visibles à la fin de l'été, et l'automne est la période la plus propice pour intervenir.



Le frelon asiatique, la Renouée du Japon, les tortues de Floride ou encore les écrevisses américaines introduites, fragilisent l'équilibre écologique des milieux naturels.

Le saviez-vous ?

Elles perturbent les espèces locales et modifient les dynamiques existantes (perturbent les caractéristiques des milieux, bloquent les chaînes alimentaires...).

De plus, elles peuvent être toxiques et allergènes.

Dans ce contexte, **leur surveillance et leur gestion sont indissociables de la politique menée en faveur de la TVB***.

FOCUS Un inventaire des zones humides du territoire

Véritables châteaux d'eau naturels, les zones humides ont un rôle clé : elles **régulent** les crues, **filtrent** les polluants, **alimentent**, et **abritent** une biodiversité exceptionnelle.

Leurs fonctionnalités hydrologiques en font des alliées indispensables face au changement climatique et la préservation en qualité et en quantité de nos ressources en eau.

Leur valeur patrimoniale est d'autant plus précieuse : paysages, milieux, espèces et sources d'eau...

Préserver les zones humides, c'est aussi préserver et sécuriser l'approvisionnement en eau potable du territoire, notamment face au changement climatique et aux risques accrus de sécheresse.

Pour mieux les connaître, Ardenne Métropole engage une intervention de terrain à l'échelle intercommunale.

L'inventaire des zones humides vise à les identifier, les délimiter, et connaître leur état fonctionnel.

Il permettra :

- > d'**anticiper les enjeux d'aménagement** en diminuant les conflits d'usage,
- > de **cibler des actions** de gestion, de restauration et de préservation,
- > d'**avoir une base solide** pour demain, orienter les mesures compensatoires notamment dans le cadre de projets publics ou privés.

C'est un **outil concret, partagé**, au service d'un aménagement durable, de préservation de nos ressources et de notre patrimoine.



Chloé Bouchez

Neufmanil

LE SAVIEZ-VOUS ? L'hôtel communautaire fait peau neuve

La **désimperméabilisation** des abords de l'hôtel communautaire, situé avenue Léon Bourgeois à Charleville-Mézières, s'accompagne de la création d'une **jachère fleurie**. Favorable aux pollinisateurs, cet aménagement contribue à la trame verte et bleue en renforçant la biodiversité en ville et en facilitant l'infiltration de l'eau dans le sol.



Chloé Bouchez

Neufmanil

« L'objectif est de restaurer la capacité d'accueil biologique, des milieux, d'anticiper les grands changements en cours, de reconnecter les habitants aux milieux, en conciliant les usages avec le bon état écologique. »

Alban Cairault, bureau d'étude Ecolimneau

À noter Comité de pilotage

Le prochain comité de pilotage de suivi annuel du projet Trame Verte et Bleue aura lieu en octobre. Il permettra de revenir sur l'état d'avancement des actions en cours et d'échanger avec les partenaires techniques. Les élus intéressés sont invités à se faire connaître > chloe.bouchez@ardenne-metropole.fr



Pour s'informer sur le programme « Trame verte et bleue » et contribuer vous aussi à la préservation de la biodiversité, rendez-vous sur ardenne-metropole.fr



ARDENNE METROPOLE